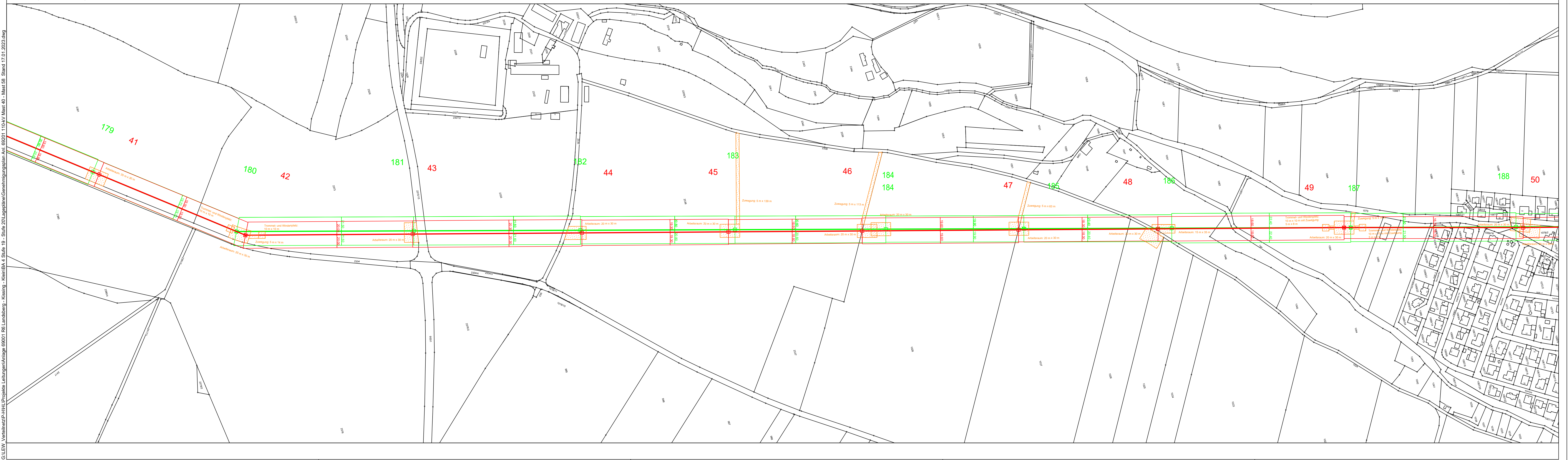






- Leitung Bestand mit Schutzzone
- Leitung Planung/Neubau mit Schutzzone
- Leitung Abbau mit Schutzzone
- Arbeitsraum und Zuwegung

Bei den dargestellten Mastsymbolen (5 m x 5 m) handelt es sich um eine schematische Darstellung.
Die tatsächlichen Bodenaustrittsmaße der Maste sind der Grundstücksliste zu entnehmen.

Gemeinde	Markung	Kreis
Scheuring	Scheuring	Landsberg am Lech

			Planerstellung			
				Datum	Name	Firma
			Eingem.			
			Eingetr.	17.01.2023	Buhl H.	LVN
			Gepr.			
	Aktualität der DFK Stand Dez. 2022 / BH		LEW Verteilnetz GmbH Projekte HS / Leitungen ERSD-P-HL			
Datum	Änderungen	Gepr.				



-  Leitung Bestand mit Schutzzone
-  Leitung Planung/Neubau mit Schutzzone
-  Leitung Abbau mit Schutzzone
-  Arbeitsraum und Zuwegung

den dargestellten Mastsymbolen (5 m x 5 m) handelt sich um eine schematische Darstellung.
tatsächlichen Bodenaustrittsmaße der Maste sind der
ndstückliste zu entnehmen.

Ageplan

von Mast 42 bis Mast 49

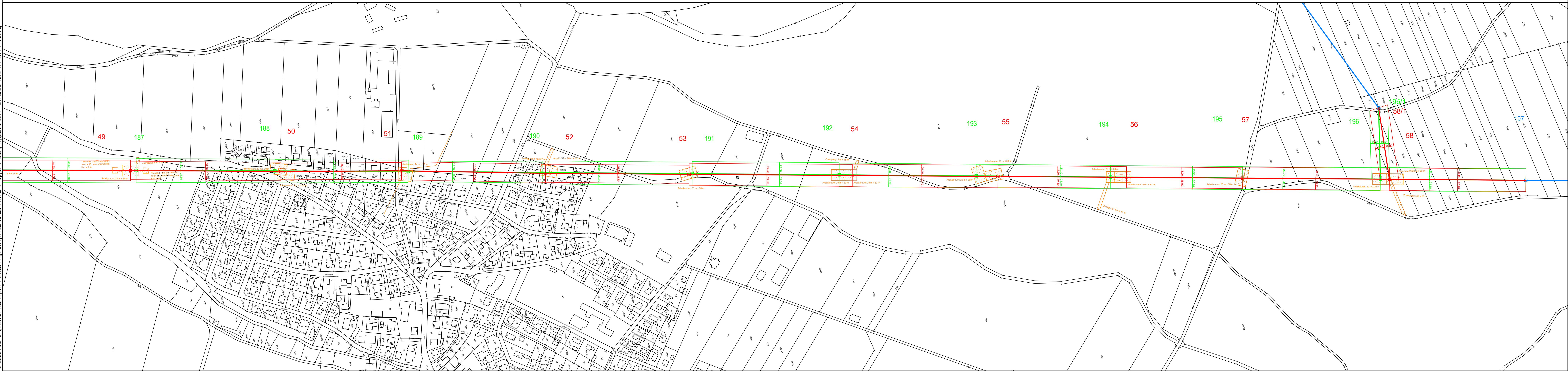
Gemeinde	Markung	Kreis
<u>Scheuring</u>	<u>Scheuring</u>	<u>Landsberg am Lech</u>

			Planerstellung			
				Datum	Name	Firma
			Eingem.			
			Eingetr.	17.01.2023	Buhl H.	LVN
			Gepr.			

			LEW Verteilnetz GmbH
	Aktualität der DFK Stand Dez. 2022 / BH		Projekte HS / Leitungen
Datum	Änderungen	Gepr.	ERSD-P-HL

G:\LEV_Vertriebs\2-P-HL-Projekte_Leitungen\Anlage 9901 R6 Landsberg - Kessing - Kern\BA.4 Stufe 19 - Stufe 20\Agg\plane\Genehmigungsplan_Anl 9901 110-kV Mast 49 - Mast 56 Stand 17.01.2023.dwg

Gmkg. Scheuring



Stempelfeld: Regierung

Stempelfeld: Vorhabensträger

- Legende:
- Leitung Bestand mit Schutzzone
 - Leitung Planung/Neubau mit Schutzzone
 - Leitung Abbau mit Schutzzone
 - Arbeitsraum und Zwängung

Bei den dargestellten Mastensymbolen (5 m x 5 m) handelt es sich um eine schematische Darstellung.
Die tatsächlichen Bodenaustrittsmaße der Maste sind der Grundstücksliste zu entnehmen.

110-kV-Hochspannungsfreileitung
von UW Schongau nach Pkt. Unterbergen 2
Anlage 69201
von Lechstufe 19 nach Lechstufe 20

Lageplan

Maßstab: 1:2500

von Mast 49 bis Mast 197 Bestand

Gemeinde	Markung	Kreis
Scheuring	Scheuring	Landsberg am Lech

Planerstellung			
	Datum	Name	Firma
Eingem.			
Eingetr.	17.01.2023	Buhl H.	LVN
Gepr.			

Feb. 2023	Mastverschiebung 54 & 56 / AM BH	LEW Verteilnetz GmbH Projekte HS / Leitungen ERSD-P-HL
	Aktualität der DFK Stand Dez. 2022 / BH	
Datum	Änderungen	Gepr.